

# "DOMOWE KLIMATY" Jarosław Charkiewicz

15-427 Białystok ul.Lipowa 6

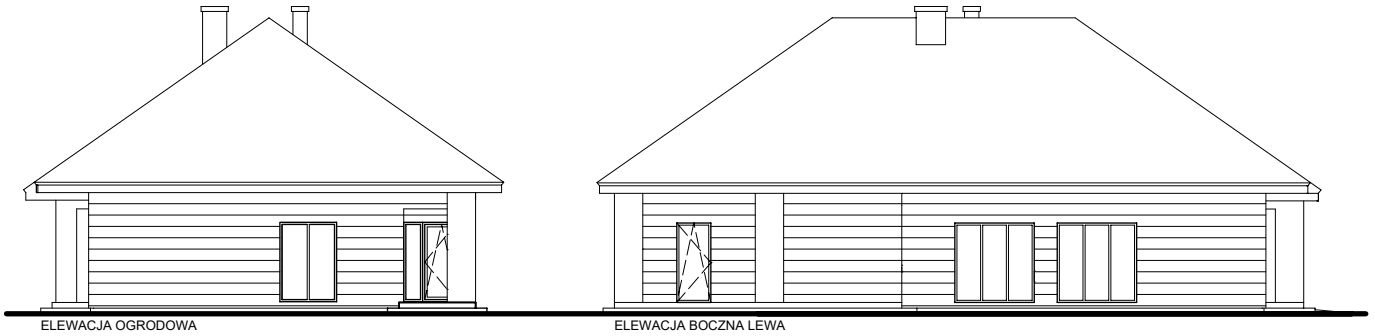
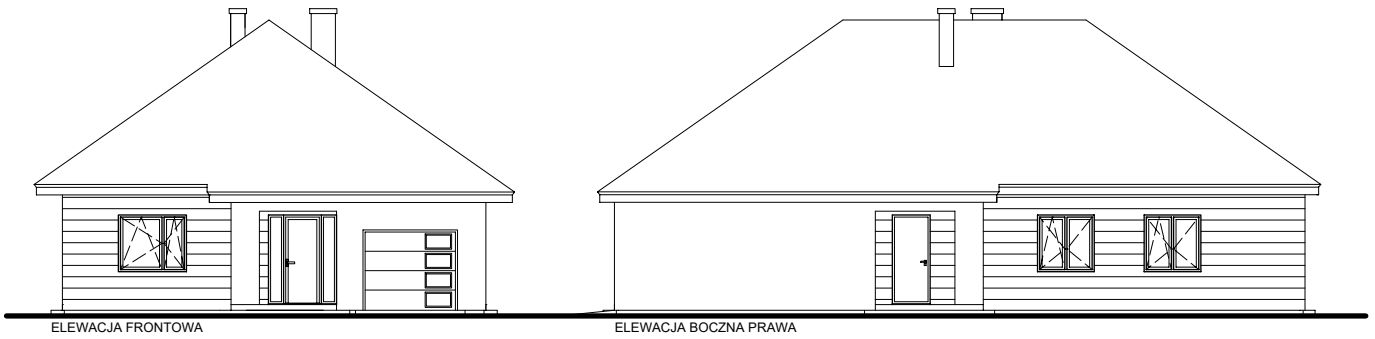
tel/fax (85) 743 68 46

www.domoweklimaty.pl

projekty@domoweklimaty.pl

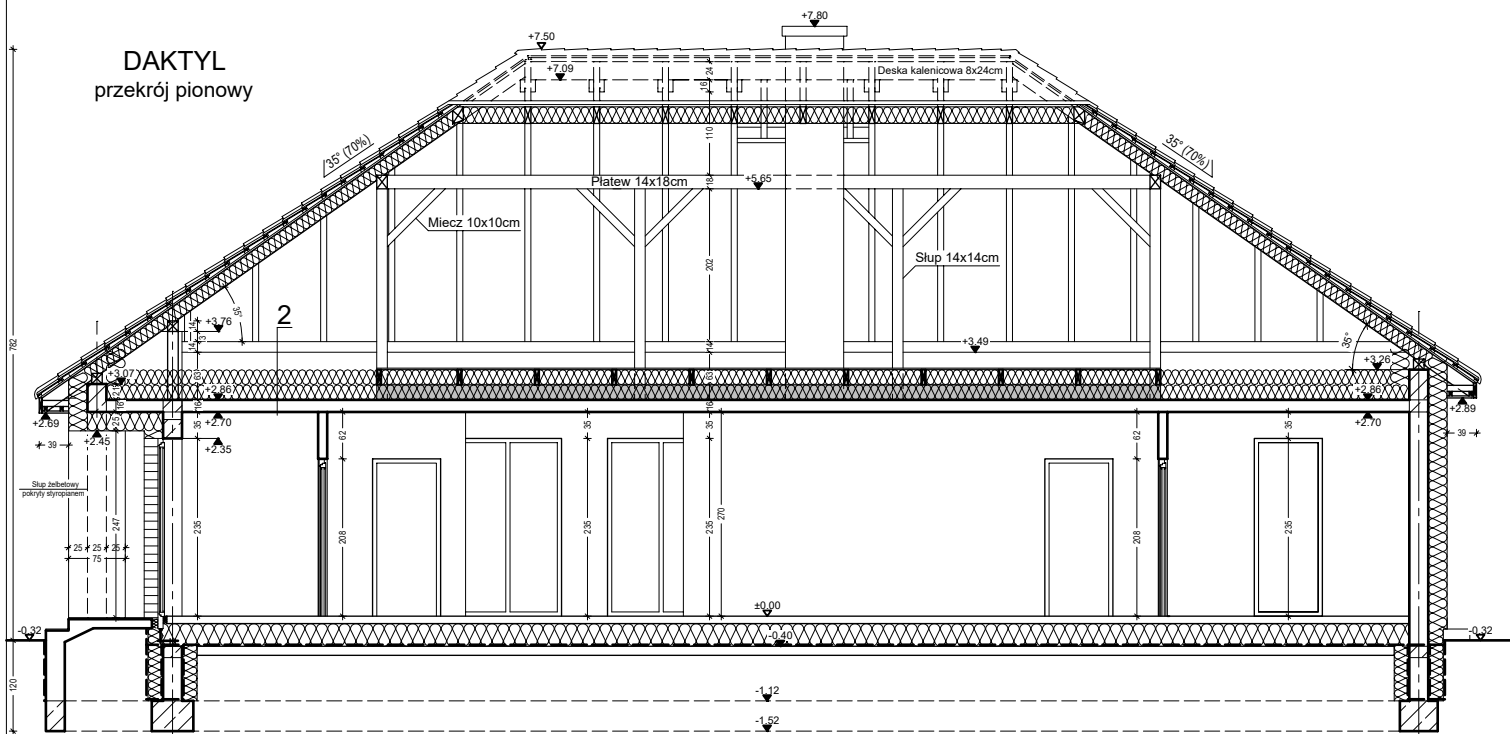
## DAKTYL

elewacje

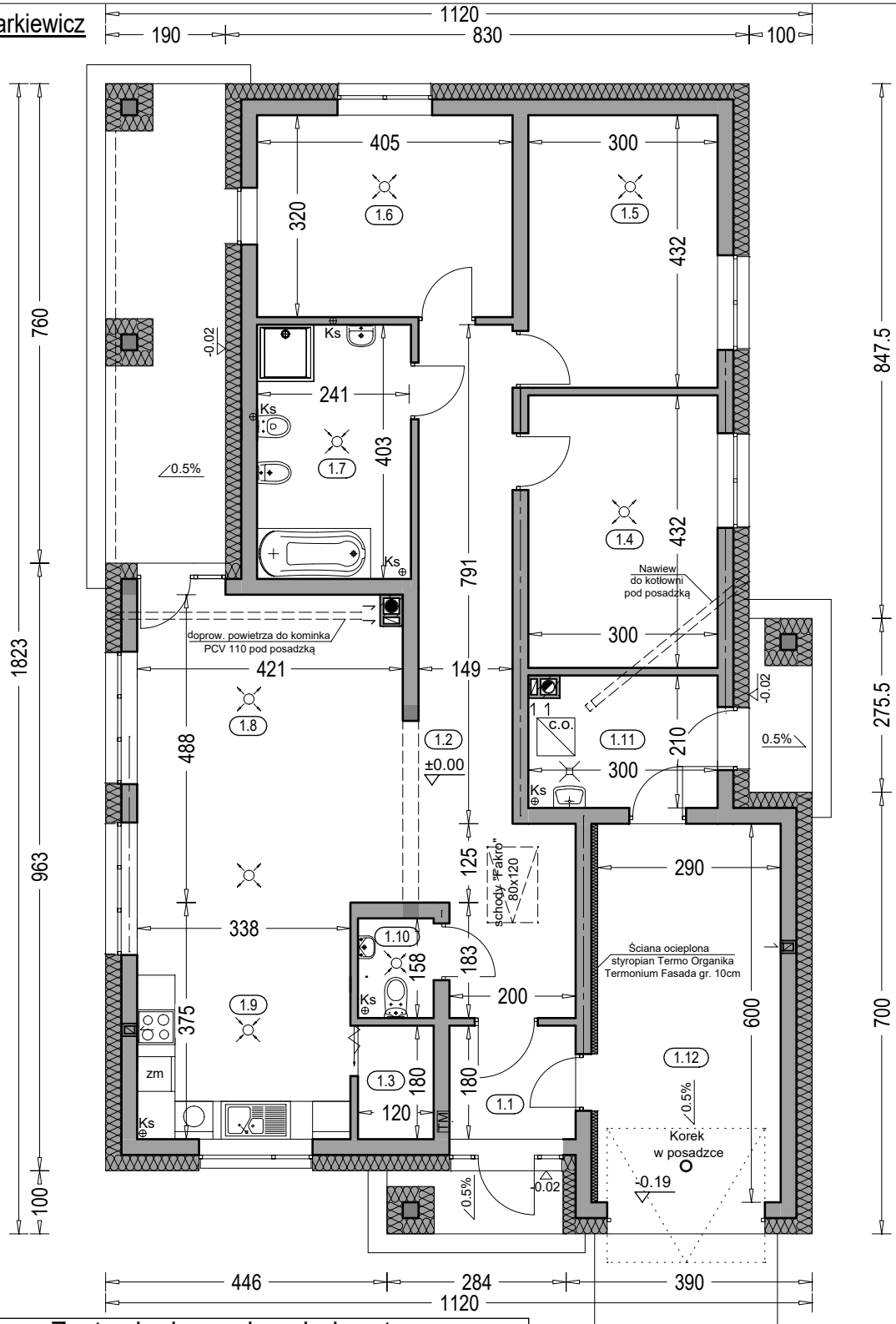


## DAKTYL

przekrój pionowy



DAKTYL  
rzut parteru



### Zestawienie powierzchni parteru

OZNACZENIE	FUNKCJA	POW. UŻYTK.	POSADZKA
1.1	Przedsiónek	3.38 m <sup>2</sup>	terrakota
1.2	Hall	17.76 m <sup>2</sup>	terrakota
1.3	Spizarnia	1.98 m <sup>2</sup>	terrakota
1.4	Pokój	12.52 m <sup>2</sup>	parkiet
1.5	Pokój	12.52 m <sup>2</sup>	parkiet
1.6	Pokój	12.53 m <sup>2</sup>	parkiet
1.7	Łazienka	9.45 m <sup>2</sup>	terrakota
1.8	Salon	20.80 m <sup>2</sup>	parkiet
1.9	Kuchnia	12.35 m <sup>2</sup>	terrakota
1.10	Wc	1.73 m <sup>2</sup>	terrakota
1.11	Kotłownia	5.82 m <sup>2</sup>	terrakota
	RAZEM	110.84 m <sup>2</sup>	
1.12	Garaż	16.87 m <sup>2</sup>	pos. betonowa
	SUMA POW.	127.71 m <sup>2</sup>	

Pow. całkowita parteru: 197.09 m<sup>2</sup>

Pow. zabudowy: 171.26 m<sup>2</sup>

Kubatura parteru: 558.29 m<sup>3</sup>

"DOMOWE KLIMATY" Jarosław Charkiewicz

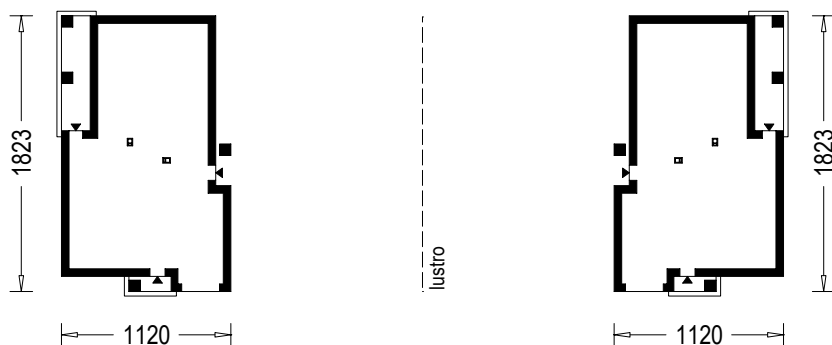
15-427 Białystok ul.Lipowa 6

tel/fax 85 743 68 46

www.domoweklimaty.pl

projekty@domoweklimaty.pl

**Budynek mieszkalny, jednorodzinny - " DAKTYL ". Obrys 1:500**



Projekt jest własnością APA J.Charkiewicz i podlega ochronie zgodnie z Ustawą z dnia 4 lutego 1994 r. o prawie autorskim i prawach pokrewnych.